

PREISE

Gültig ab: 01.01.2023

[SI-MODULAR][®]

[SI-MODULAR] – EINFACH BAUEN

Mit dieser Preisliste können Sie die Kosten für die Gebäudehülle Ihres [SI-MODULAR]-Hauses einfach selbst berechnen.

Das Bauen mit unserem System ist an bestimmte Regeln geknüpft. Bevor Sie also mit Ihrer Kalkulation beginnen, lesen Sie bitte unbedingt die Broschüre sowie die Randbedingungen auf unserer Webseite und prüfen damit, ob unsere Holzhausbaukästen für Ihr Vorhaben in Frage kommen.

Wir teilen unser Angebot in drei Teile. Sie können ein Tragwerk erwerben und dieses in Eigenregie mit weiteren Materialien zu einem fertigen Gebäude ausstatten.

Optional können Sie zum Ausbau zu einer Gebäudehülle auf zusätzliche Produkte wie Außenwanddämmung, Fenster, Dachdämmung und weitere Pakete aus unserem Angebot zurückgreifen, die natürlich auf unser System abgestimmt sind.

Ferner finden Sie im dritten Teil Zubehör.

Als Grundlage für eine Kostenberechnung empfehlen wir Ihnen eine erste Planung mit unseren Planungshilfen. Diese finden Sie auf unserer Homepage www.si-modular.net in der Rubrik "Planen".

Mit Hilfe Ihrer selbst erstellten Planung können Sie die benötigten Bauteile bzw. Wandfelder durchzählen und je nach gewünschter Ausstattung berechnen. Dazu finden Sie am Ende dieser Preisliste eine

Übersicht, in die Sie lediglich die benötigte Anzahl in das entsprechende Feld eintragen und mit dem dazugehörigen Stückpreis multiplizieren müssen.

So ermitteln Sie abschließend die Kosten der jeweiligen Kategorie und damit die Gesamtkosten für Ihren Bedarf aus unserem Angebot. Falls Ihnen diese Rechnung zu kompliziert ist, können Sie uns gern mit dieser Aufgabe betrauen und uns hierzu Ihren Entwurf zusenden.

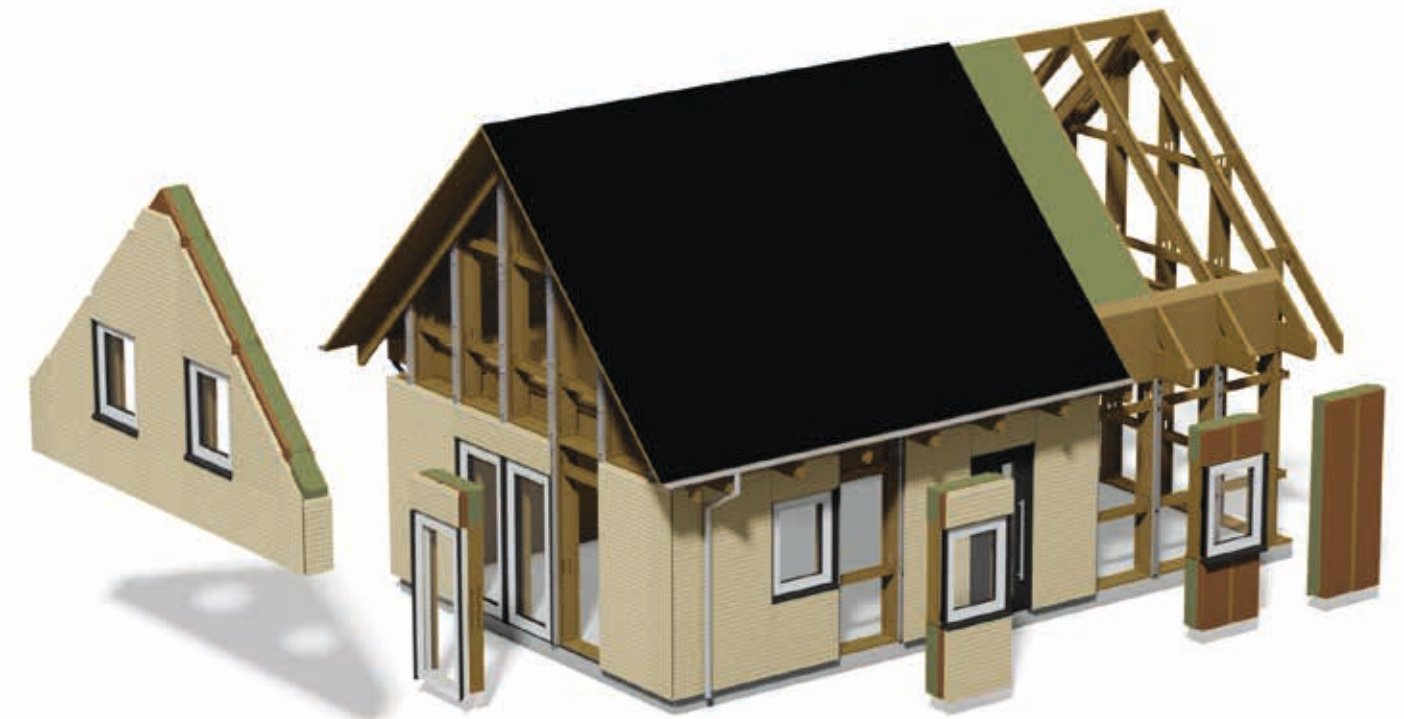
Wir wünschen Ihnen viel Freude bei der Planung und falls Sie Fragen oder Anregungen haben sollten, freuen wir uns auf Ihre Nachricht.

Ihr Team der
STELL INNOVATION GmbH

Derzeit kann es zu kurzfristigen Preiserhöhungen auf den Märkten für Baustoffe und Energie kommen. Die genannten Preise sind unverbindlich.

Wir prüfen vor Auftragserteilung die Tagespreise unserer Lieferanten und behalten uns eine eventuell nötige Anpassung vor.

Die Preisangaben im schriftlichen Auftrag





TEIL 1: TRAGWERKE

DIE BASIS

1. Tragwerk

Ein Tragwerk bildet das Grundgerüst des Gebäudebaukastens. Es beinhaltet alle für den Aufbau nötigen Bauteile, also auch Schrauben, Dübel und Anker. Die Holzelemente werden nach Ihrem Bedarf einzeln für Sie auf einer CNC-Maschine millimetergenau gefertigt.

Ausgangspunkt ist hier ein Paket mit einer Grundfläche von 5,7 x 5,7 bzw. 6,7 x 6,7 Metern (Außenmaß zzgl. Fassade).

Dieses kann bei Bedarf in Längsrichtung in Meterschritten erweitert werden. Die Innenmaße betragen 5 x 5 m bzw. 6 x 6 m. Die Innenflächen im Satteldach sind an den 2 Meter Höhenlinien orientiert.

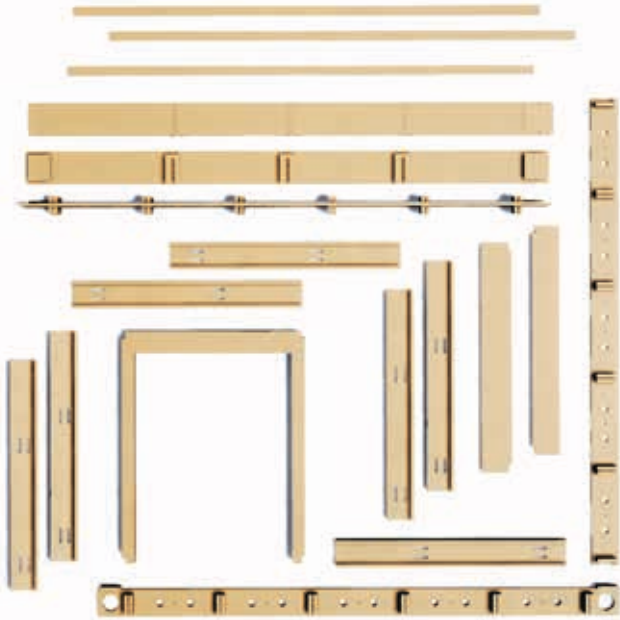
Ein Bausatz besteht aus Holz-I-Trägern (FJI) als Stützen (und Sparren) sowie Schwellen, Rähme und Zangen aus Furnierschichtholz (LVL). Die Beplankung der Zwischendecke oder des Daches erfolgt einseitig mit 25 mm OSB-Platten. Für den Typ A mit Satteldach wird auf den Sparren außen eine 16 mm starke DWD-Platte eingesetzt.

2. Innenwände

Die Bauteile für nötige aussteifende Innenwände (siehe Randbedingungen) sind in den Erweiterungen enthalten.

3. Systemstatik + Aufbauanleitung

Zum Lieferumfang gehören zudem die Systemstatik für das Tragwerk zur Einreichung mit Ihrer Baubeginnanzeige sowie eine detaillierte Aufbauanleitung.



TYP A



Grundbausatz 5 x 5 Meter
Innenfläche EG: 25 m² / Dach: ~12 m²
Stück: 21.500,- EURO



Erweiterung in Längsrichtung
Innenfläche EG: +5 m² / Dach: +2,25 m²
pro Meter: 2.150,- EURO

TYP B1



Grundbausatz 5 x 5 Meter
Innenfläche: 25 m²
Stück: 18.500,- EURO

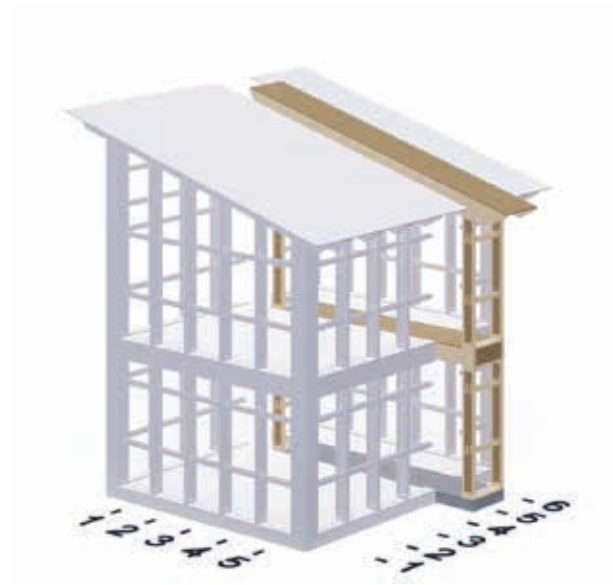


Erweiterung in Längsrichtung
Innenfläche: +5 m²
pro Meter: 1.850,- EURO

TYP B2



Grundbausatz 5 x 5 Meter
Innenfläche EG+OG: 50 m²
Stück: 32.500,- EURO



Erweiterung in Längsrichtung
Innenfläche EG+OG: +10 m²
pro Meter: 3.250,- EURO

TYP C2



Grundbausatz 5 x 5 Meter
Innenfläche EG+OG: 50 m²
Stück: 26.500,- EURO



Erweiterung in Längsrichtung
Innenfläche EG+OG: +10 m²
pro Meter: 2.650,- EURO

TYP C1



Grundbausatz 5 x 5 Meter
Innenfläche: 25 m²
Stück: 15.500,- EURO



Erweiterung in Längsrichtung
Innenfläche: +5 m²
pro Meter: 1.550,- EURO

TYP A+



Grundbausatz 6 x 6 Meter
Innenfläche EG: 36 m² / Dach: ~18 m²
Stück: 32.500,- EURO

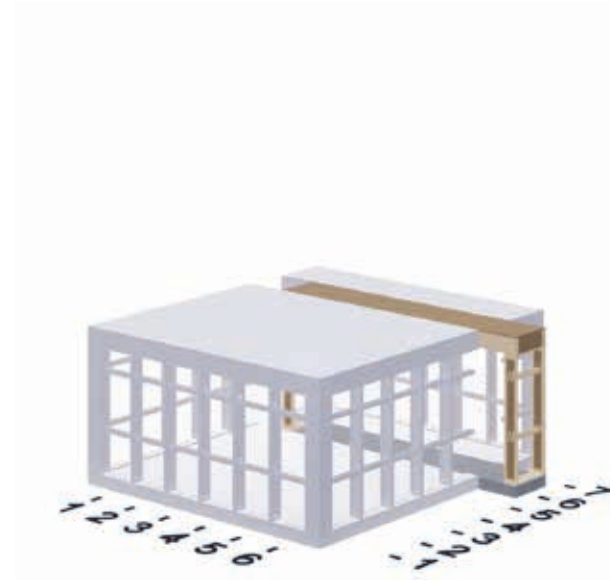


Erweiterung in Längsrichtung
Innenfläche EG: +6 m² / Dach: +3 m²
pro Meter: 2.950,- EURO

TYP C+



Grundbausatz 6 x 6 Meter
Innenfläche: 36 m²
Stück: 18.500,- EURO



Erweiterung in Längsrichtung
Innenfläche: +6 m²
pro Meter: 1.850,- EURO

TYP B+



Grundbausatz 6 x 6 Meter
Innenfläche: 36 m²
Stück: 22.500,- EURO

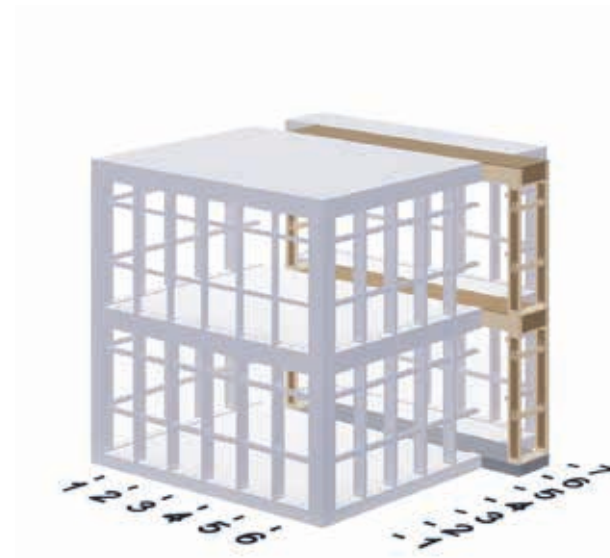


Erweiterung in Längsrichtung
Innenfläche: + 6 m²
pro Meter: 2.250,- URO

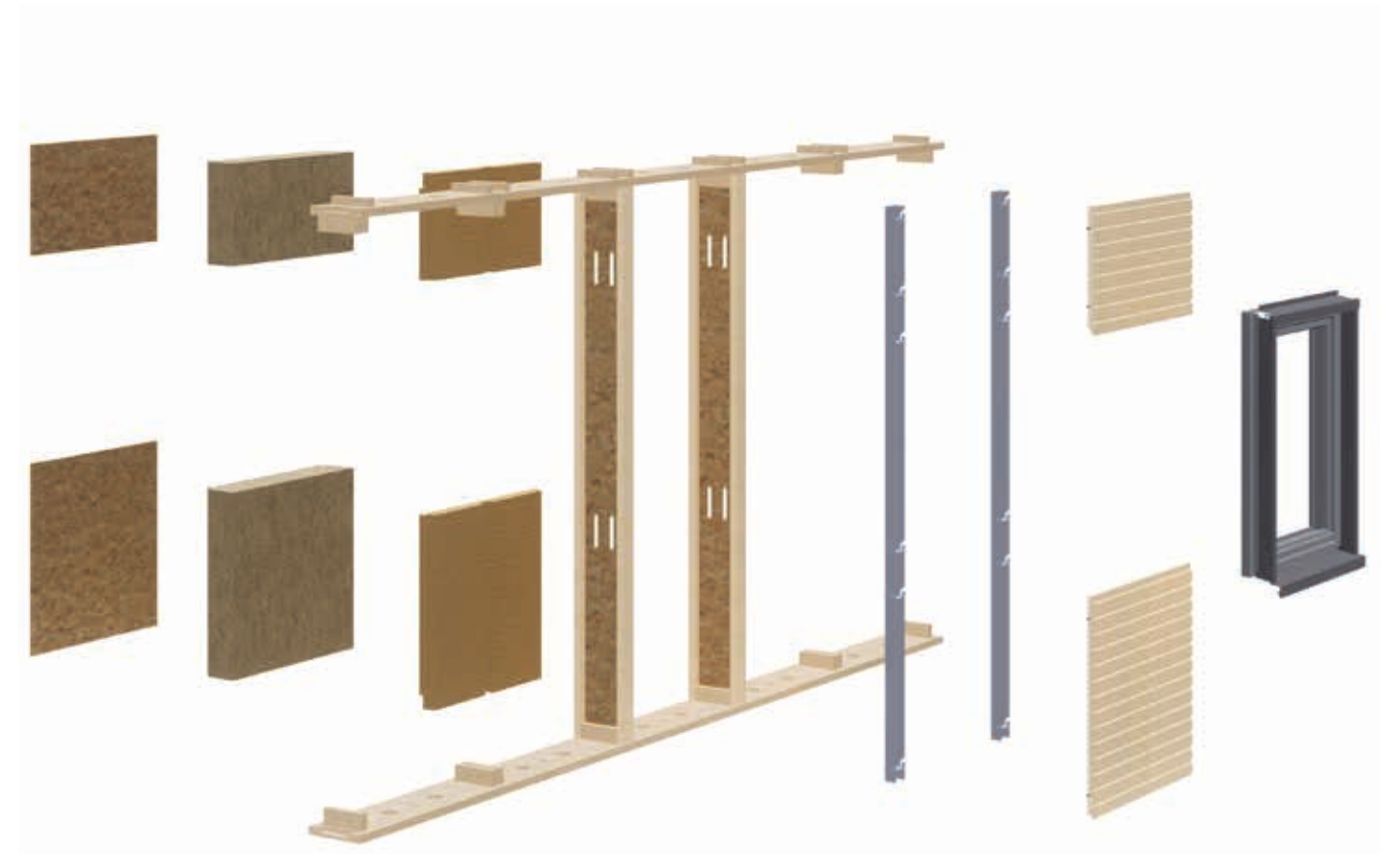
TYP C2+



Grundbausatz 6 x 6 Meter
Innenfläche EG+OG: 72 m²
Stück: 32.500,- EURO



Erweiterung in Längsrichtung
Innenfläche EG+OG: +12 m²
pro Meter: 3.250,- EURO



TEIL 2: GEBÄUDEHÜLLE

AUSSENWAND MIT DÄMMUNG

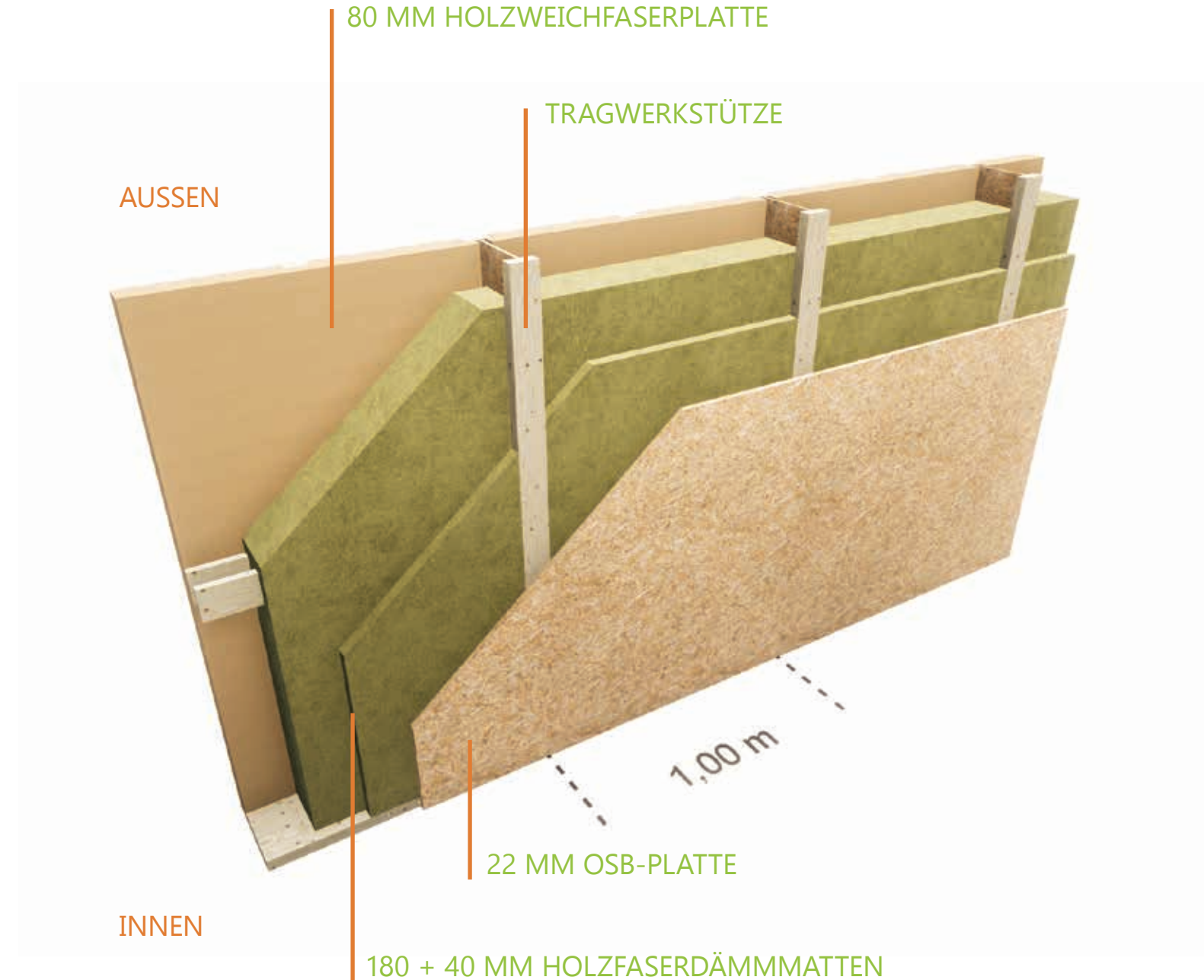
Die Konstruktion der Tragwerke ermöglicht es, den kompletten Wandquerschnitt von 30 cm Tiefe zur Wärmedämmung des Gebäudes zu nutzen.

Unser Standard-Dämmpaket bietet hier alle benötigten Bauteile und Materialien, um schnell und einfach eine wärmegeämmte Außenwand zu erstellen.

Die innere Beplankung bildet eine 22 mm starke OSB-Platte, welche gleichzeitig zur Aussteifung des Gebäudes dient. Den Hauptteil der Wärmedämmung mit einer Stärke von 220 mm übernehmen zwei Lagen Steinwolle bzw. Holzfaserdämmmatten.

Den äußeren Abschluss bilden 80 mm starke Holzfaserplatten. Diese sind genau auf das System abgestimmt und werden in drei Segmenten einfach von innen zwischen die Stützen gesetzt und verschraubt.

Sollten Sie einen alternativen Dämmstoff einsetzen wollen, können Sie auf Anfrage Wandpakete ohne die 220 mm starke Steinwolle/Holzfaserdämmmatten bestellen.



GEBÄUDEECKEN: DÄMMUNG MIT STEINWOLLE ODER HOLZFASERDÄMMMATTEN

Unser modulares System basiert auf einer Systemstatik. Daher unterliegt der Baukasten einigen festgelegten Bedingungen.

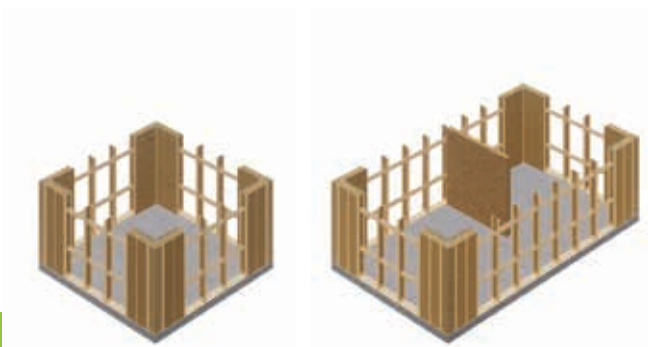
Um die Standfestigkeit zu gewährleisten, müssen die Eckwandfelder jedes Gebäudes über 1 Meter Breite durch Beplankung ausgesteift werden.

Individuelle Lösungen, die hiervon abweichen, sind manchmal möglich, müssen aber im Vorfeld geprüft werden.

Soll eine Ecke festverglast werden, übernimmt die nötige Aussteifung eine Auskreuzung aus Stahl (siehe Zubehör, Seite 42).

Um Ihnen die Kalkulation zu erleichtern, haben wir einen Grundbausatz zusammengestellt, welcher die benötigten Materialien bereits enthält. Mit diesen können Sie alle 4 oder 8 Gebäudeecken als wärmegeämmte Außenwand ausrüsten.

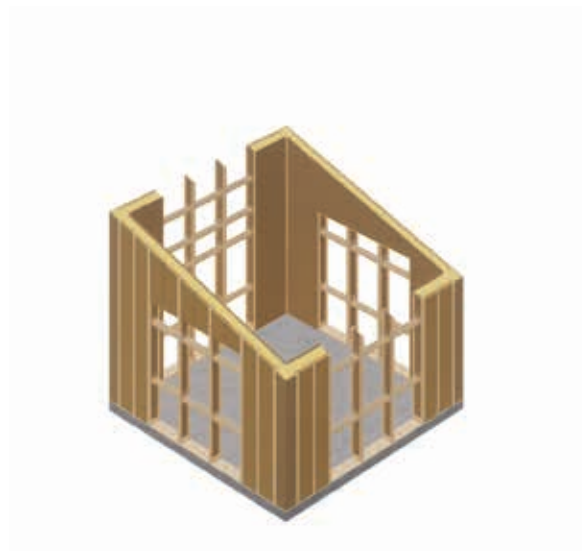
Egal für welche Gebäudelänge Sie sich entscheiden, die Eckwandfeldelemente bleiben immer gleich.



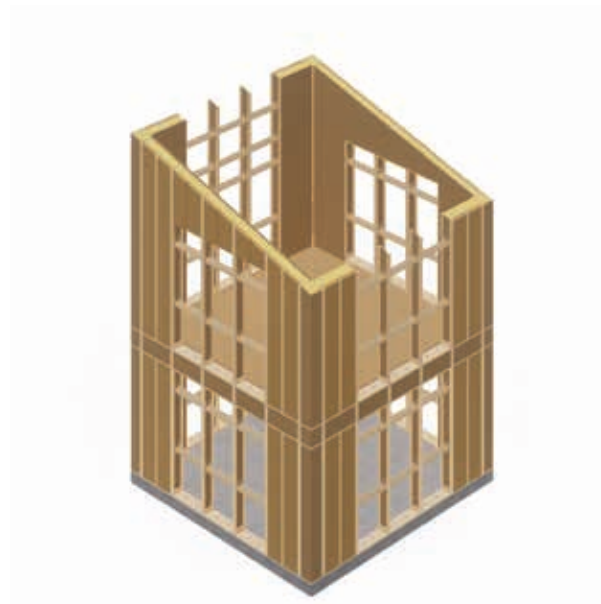
TYP A / TYP A+ / TYP C1 / TYP C+
Paket für 4 Ecken: 2.390,- EURO



TYP C2 / C2+
Paket für 8 Ecken; 4.850,- EURO



TYP B1
Paket für 4 Ecken: 3.790,- EURO



TYP B2
Paket für 8 Ecken: 5.990,- EURO



TYP B+
Paket für 4 Ecken: 4.250,- EURO



Die Wandfelder, die nicht durch die Eckbausätze bestückt sind, können Sie nun durch die folgenden Bauteilpakete ergänzen. Hierzu bestimmen Sie anhand Ihres Grundrisses die Anzahl der nötigen Ausstattung. Neben dem geschlossenen Wandelement stehen Ihnen drei unterschiedliche Fensterformate zur Auswahl: Badfenster/Größe S, Brüstungsfenster/Größe M oder Fenstertüren/Größe L.

Mit einer Bautiefe von 78 mm bestehen die Fenster aus hochwertigem Kiefernholz, kommen aus deutscher Herstellung und besitzen auf der Außenseite einen zusätzlichen Wetterschenkel aus Aluminium. Dank der Dreifachverglasung erreichen die Holzfenster einen U_w -Wert von $1,0 \text{ W/m}^2\text{K}$. Dies ist wichtig, um die Anforderungen der aktuellen Energieeinsparverordnung nach GEG einzuhalten.

Auch alternative Ausführungen in Lärche, Accuya, Holz-Aluminium oder mit besserem Dämmwert sind gegen Aufpreis möglich.

Um eine Haustür, größere Fenster-Elemente oder Schiebetüren einbauen zu können, können Sie auf unsere Zwei-Feld- oder Drei-Feld-Rahmen zurückgreifen (siehe Zubehör, Seite 42).

Sofern Sie Ihre Fenster anderweitig erwerben möchten, ist dies auch kein Problem. In diesem Fall bieten wir Ihnen die Wandfelder mit den nötigen Bauteilen, aber ohne die Fenster an.



Geschlossen
Stück: 290,- EURO

B140
mit Fenster Größe S
Stück: 950,- EURO

B90
mit Fenster Größe M
Stück: 1.050,- EURO

B0
mit Fenster Größe L
Stück: 1.390,- EURO

TYP A: DÄMMUNG GIEBEL



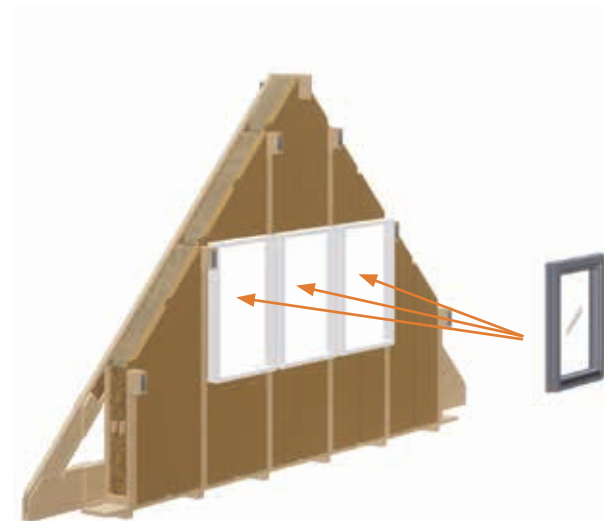
Für die Tragwerke vom Typ A und A+ stehen Ihnen zusätzliche Elemente für den Giebel zur Verfügung.

In die jeweiligen Preise für die Fenster haben wir den Wegfall der Dämmung im Fensterfeld verrechnet.

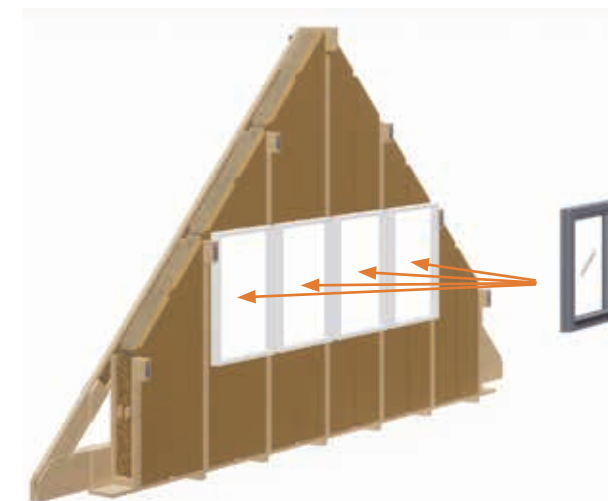
Die hellen Felder in den Giebeln auf der rechten Seite zeigen mögliche Einbaupositionen.

Die nötigen Absturzsicherungen sind im Preis nicht inbegriffen.

TYP A: FENSTER GIEBEL



TYP A Giebelfenster Größe M
Stück: 790,- EURO



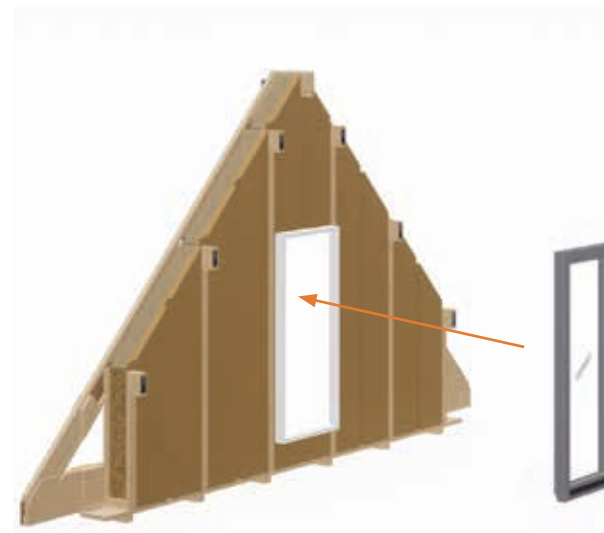
TYP A+ Giebelfenster Größe M
Stück: 790,- EURO



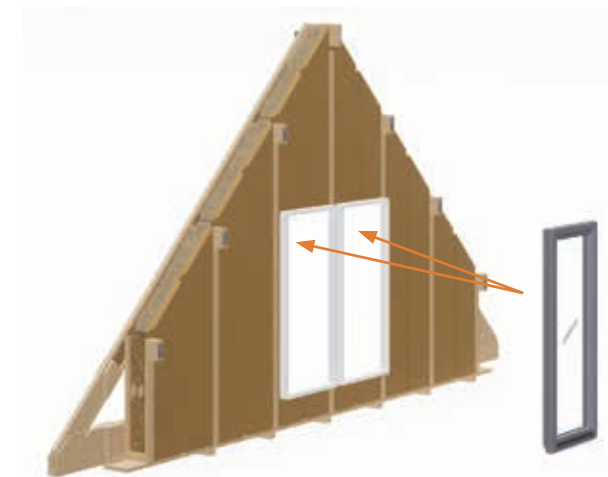
TYP A
Dämmpaket pro Giebel: 1.390,- EURO



TYP A+
Dämmpaket pro Giebel: 1.790,- EURO



TYP A Giebelfenster Größe L
Stück: 1.050,- EURO



TYP A+ Giebelfenster Größe L
Stück: 1.050,- EURO

TYP B: DÄMMUNG UND FENSTER FIRSTSEITE

Die Tragwerke Typ B werden an der hohen Firstseite in den oberen Wandfeldern mit zusätzlichen geschlossenen Elementen oder mit Fenstern ausgestattet.



Geschlossen
Stück: 325,- EURO



Fenster Größe S
Stück: 890,- EURO



Fenster Größe M
(nur TYP B+)
Stück: 950,- EURO

FASSADE: SI-SYSTEM MIT FICHTE

Sofern Sie eine montagefertige Außenhaut für Ihr Gebäude benötigen, können Sie auf unser modulares Fassadensystem zur Einhangmontage zurückgreifen.

Nach dem Einbau der Wärmedämmung wird von außen eine wind- und wasserabweisende Fassadenbahn aufgebracht. Jede Stütze wird mit einem maßgefertigten Aluminiumprofil versehen.

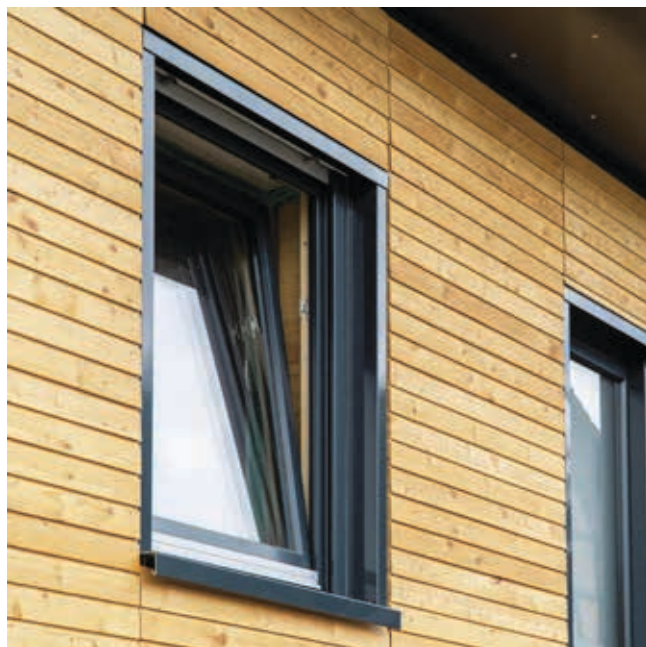
Mit diesen Profilbrettern erhalten Sie eine horizontale Profilbretterschalung, wobei die Schrauben aus Edelstahl nicht sichtbar sind. Die Fichtenhölzer werden allseitig 2-fach mit einer farbigen Lasur nach Wahl vorbehandelt.

Für die Wandfelder gilt: Die außen nötigen Laibungsbleche aus Aluminium für die Fenster sind im Preis inbegriffen.



In diese Unterkonstruktion können daraufhin die fertig montierten Fassadenelemente eingehängt und ausgerichtet werden. Diese sind wahlweise mit einer Beplankung mit Rhombus-Holzprofilen oder mit hochwiderstandsfähigen, farbigen HPL-Platten erhältlich.

Das Rhombusprofil mit Nut & Feder wird aus technisch getrocknetem Vollholz hergestellt. Sie können zwischen lasierter nordischer Fichte oder Lärche roh wählen.



FICHTENHOLZ RHOMBUSPROFILE
AUF TRAGRAHMEN

ALUMINIUM-UK / FASSADENSCHIENE

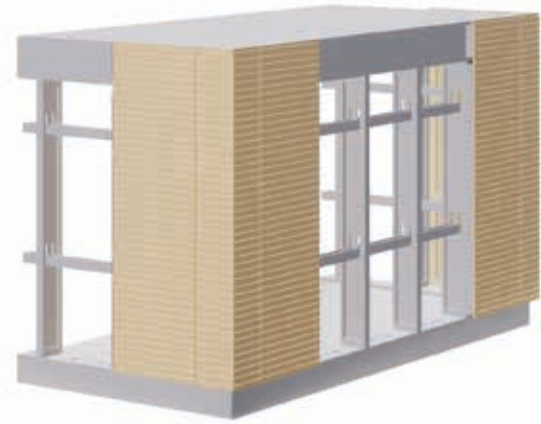


ÄUSSERE LAIBUNGSELEMENTE
(ALUMINIUM BESCHICHTET)

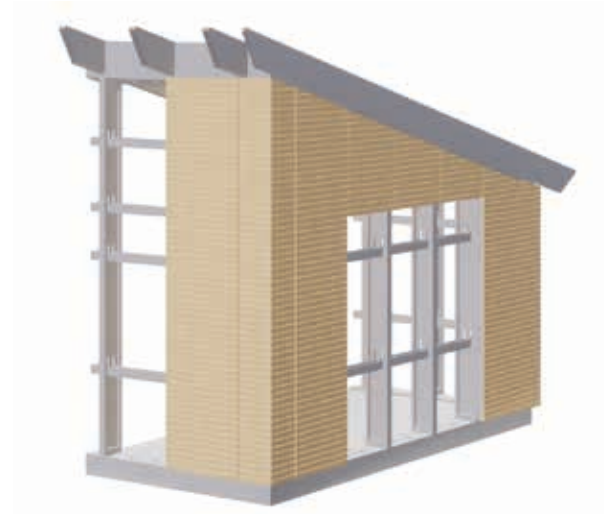
FASSADENSCHUTZBAHN

TYP A / TYP B / TYP C: FICHTENFASSADE FÜR GEBÄUDEECKEN

Die Eckwandfelder der Tragwerke können vergleichbar mit den Dämmpaketen für die Gebäudeecken mit einer Holzfassade zum Einhängen ausgestattet werden.
Die Holzfassade für den Typ B beinhaltet auch die dreieckigen Elemente im Giebel oberhalb der normalen Wandfeldöffnungen.



TYP A / TYP A+ / TYP C1 / TYP C1+
Paket für 4 Ecken: 6.250,- EURO



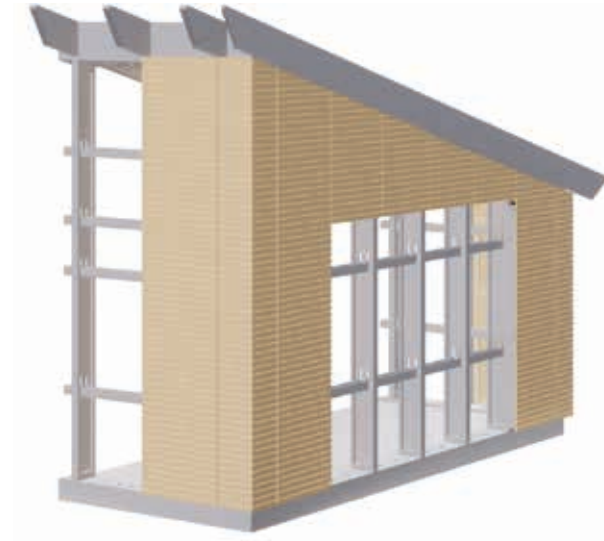
TYP B
Paket Holzfassade für 4 Ecken: 8.250,- EURO



TYP B2
Paket Holzfassade für 8 Ecken: 14.950,- EURO



TYP C2 / C2+
Paket Holzfassade für 8 Ecken: 12.900,- EURO



TYP B+
Paket Holzfassade für 4 Ecken: 8.950,- EURO

WANDFELD FASSADE FICHTE



Wandfeld Holzfassade
Stück: 550,- EURO



Holzfassade B140
für Fenster S
Stück: 750,- EURO

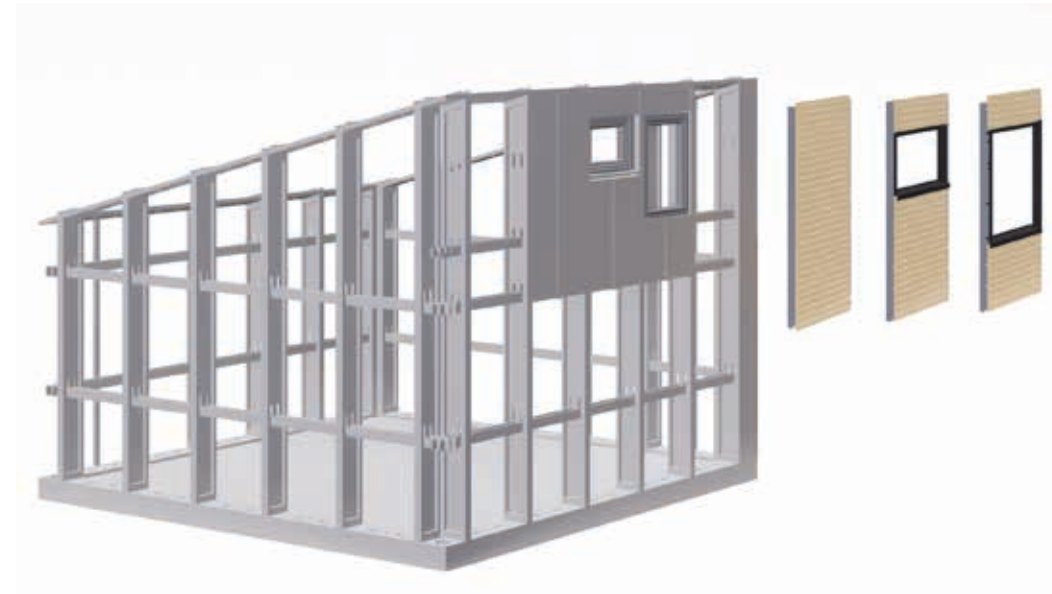


Holzfassade B90
für Fenster M
Stück: 750,- EURO



Holzfassade B0
für Fenster L
Stück: 690,- EURO

FIRSTSEITE TYP B - OBERE FASSADENELEMENTE FICHTE



Geschlossen
Stück: 550,- EURO



Holzfassade Fenster S
Stück: 650,- EURO



Holzfassade Fenster M
(nur TYP B+)
Stück: 590,- EURO

TYP A: FASSADE FICHTE FÜR GIEBEL



Auch die Giebel der Tragwerke mit Satteldach können mit einer Fassade zum Einhängen ausgestattet werden.

Sollten Sie in Ihren Giebeln Fenster platziert haben, können Sie die Fensterfläche vom Preis der Giebelfassade wieder abziehen. Die hellen Felder in den Giebeln auf der rechten Seite zeigen mögliche Einbaupositionen.

TYP A: RABATT FÜR FENSTER IN FICHTENFASSADE GIEBEL



TYP A / TYP A+
Rabatt pro Brüstungsfenster : - 190,- EURO



TYP A Holzfassade
Paket pro Giebel: 1.990,- EURO



TYP A+ Holzfassade
Paket pro Giebel: 2.790,- EURO



TYP A / TYP A+
Rabatt pro Fenstertür: - 360,- EURO

FASSADE: SI-SYSTEM HPL

Die Fassade aus HPL-Platten (High Pressure Laminate) bietet Ihnen eine große Auswahl an Farben und damit farblichen Gestaltungsmöglichkeiten Ihrer Fassade.

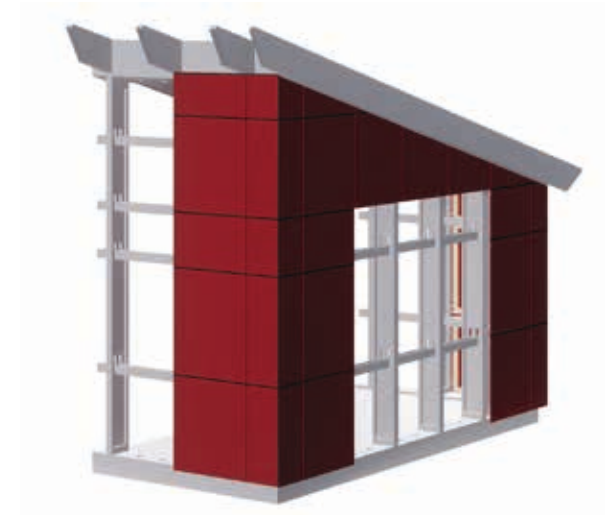
Das 8 mm starke Material besticht durch seine hohe Witterungsbeständigkeit und ist zudem kratzfest, resistent gegen Schläge und leicht zu reinigen.

Die Platten werden sichtbar verschraubt. Die Schraubenköpfe sind entsprechend der Plattenfarbe lackiert.



TYP A / TYP A+ / TYP C1 / TYP C1+
Paket HPL-Fassade für 4 Ecken:
7.350,- EURO

TYP A / TYP B / TYP C: HPL-FASSADE FÜR GEBÄUDEECKEN



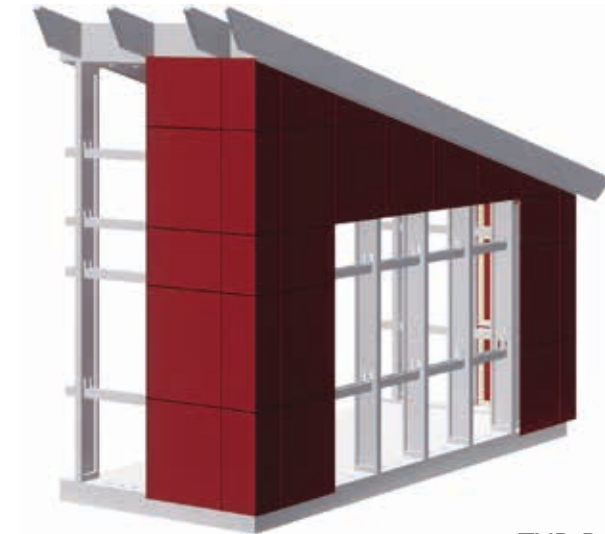
TYP B
Paket HPL-Fassade für 4 Ecken:
10.950,- EURO



TYP B2
Paket HPL-Fassade für 8 Ecken:
18.700,- EURO



TYP C2 / C2+
Paket HPL-Fassade für 8 Ecken:
14.590,- EURO



TYP B+
Paket HPL-Fassade für 4 Ecken:
12.350,- EURO

FASSADE HPL FÜR WANDFELDER



Wandfeld HPL-Fassade
Stück: 650,- EURO



HPL-Fassade B140
für Fenster S
Stück: 850,- EURO

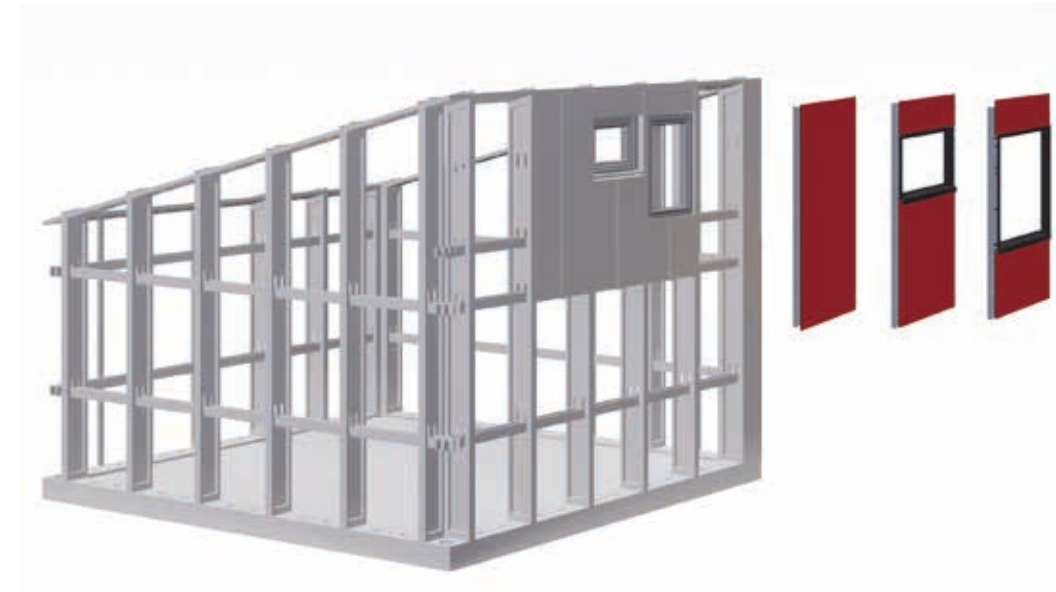


HPL-Fassade B90
für Fenster M
Stück: 790,- EURO



HPL-Fassade B0
für Fenster L
Stück: 725,- EURO

FIRSTSEITE TYP B - OBERE FASSADENELEMENTE



Geschlossen
Stück: 550,- EURO



HPL-Fassade Fenster S
Stück: 650,- EURO



HPL-Fassade Fenster M
(nur TYP B+)
Stück: 590,- EURO

DACH: DÄMMUNG UND EINDECKUNG

Für die Dämmung der Dächer bieten wir Ihnen Pakete bestehend aus zwei Lagen Dämmwolle (Steinwolle oder Holzdämmmatten) von je 180 mm Stärke an.

Bei Bedarf können wir Ihnen auch eine einseitig diffusionsoffene Folie (Dampfbremse) mitliefern.

Die Eindeckung eines Holzhauses ist neben der Abdichtung im Sockelbereich einer der entscheidenden und kritischsten Aufgaben. Sie können hier natürlich eine Fachfirma beauftragen. In der Regel bieten solche Firmen Ihre Dachlösung im Paket an, also inklusive der benötigten Materialien.

Alternativ können Sie die Dächer in Eigenleistung decken.

Die Flachdächer können mit unserem Eindeckpaket für den Typ C abgedichtet werden.

Für die Sattel- und Pultdächer finden Sie in unserem Angebot ein Metaldach mit Klick-Falz oder Bitumenschindeln mit entsprechender Unterkonstruktion.



TYP A
Paket 5x5: 1.490,- EURO
Erweiterung pro Meter: 325,- EURO



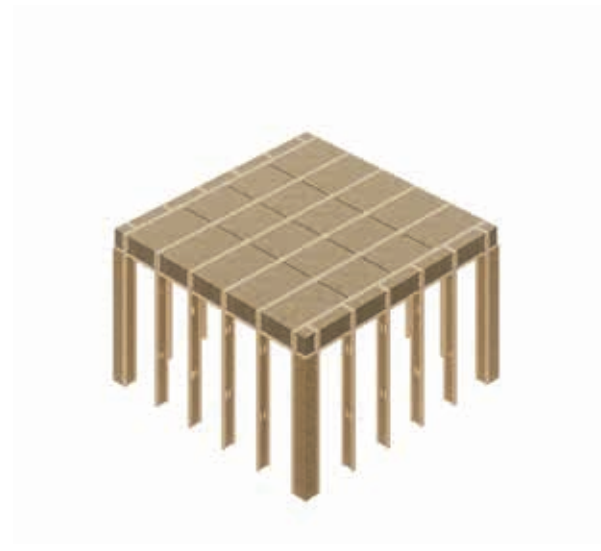
TYP B1 / B2
Paket 5x5: 1.990,- EURO
Erweiterung pro Meter: 390,- EURO



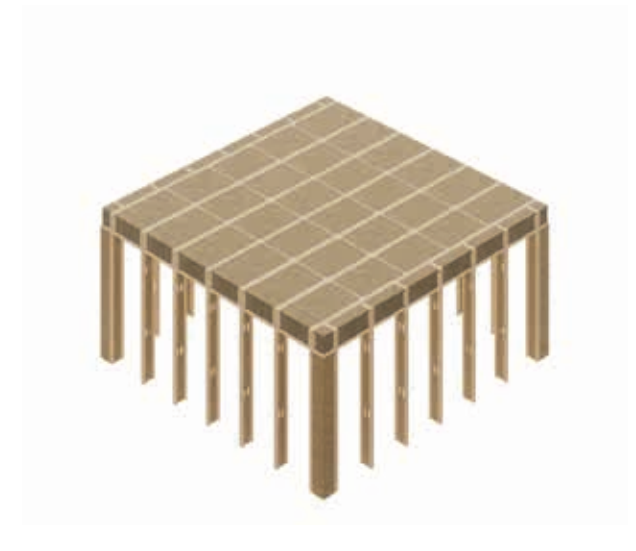
TYP B+
Paket 6x6: 2.690,- EURO
Erweiterung pro Meter: 450,- EURO



TYP A+
Paket 6x6: 1.790,- EURO
Erweiterung pro Meter: 350,- EURO



TYP C1 / C2
Paket 5x5: 1.890,- EURO
Erweiterung pro Meter: 390,- EURO



TYP C1+ / C2+
Paket 6x6: 2.690,- EURO
Erweiterung pro Meter: 430,- EURO

DACH TYP A UND B: EINDECKUNG MIT KLIICKFALZ

Für eine sehr zügige Montage beim Pult- und Satteldach bieten wir Ihnen hochwertige Stahldachprofile mit Klickfalz an.

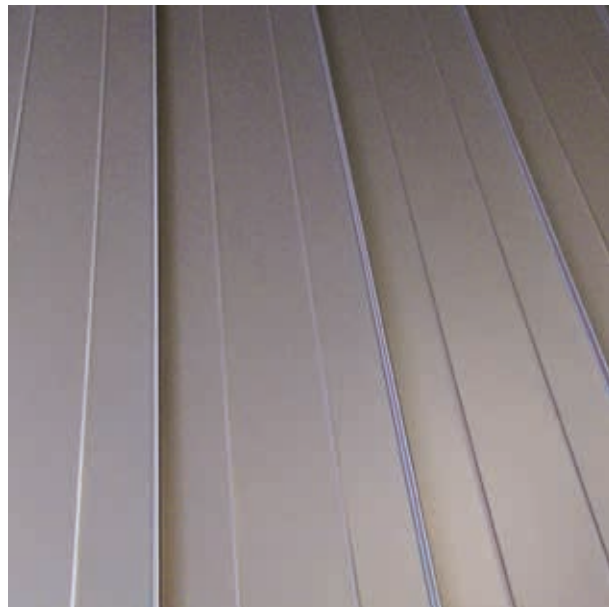
Diese Eindeckung kommt fast gänzlich ohne sichtbare Schrauben aus und stellt eine attraktive Alternative zu klassischen Zinkdächern dar.

Durch das Klickfalz-Stecksystem lässt sich dieses Dach zudem sowohl schneller als auch leichter montieren, weil die Profile je an einer Seite lediglich aufgesteckt werden müssen.

Außerdem gibt dieses Material mit dem abgeleiteten Regenwasser weder Schwermetalle noch andere Chemikalien an die Umwelt ab.

Zum Lieferumfang gehören neben den Eindeck-Profilen die im gleichen Farbton beschichteten Abdeckung am First und den Giebelseiten.

Da dieses System zur Befestigung ein darunterliegendes Material mit einer Stärke von mindestens 17 mm benötigt, müssen auf den DWD Platten des Daches zusätzliche Dachlatten aufgebracht werden. Diese werden mit einem Geräuschdämmband bestückt. Dachrinnen und Fallrohre bis Unterkante Tragwerk gehören auch zum Klickfalz-Paket.



TYP A
Paket 5x5: 7.850,- EURO
Erweiterung pro Meter: 1.550,- EURO



TYP A+
Paket 6x6: 9.450,- EURO
Erweiterung pro Meter: 1.590,- EURO



TYP B1 / B2
Paket 5x5: 5.690,- EURO
Erweiterung pro Meter: 950,- EURO



TYP B+
Paket 6x6: 7.250,- EURO
Erweiterung pro Meter: 1.250,- EURO

DACH TYP A: EINDECKUNG MIT BITUMENSCHINDELN

Bitumenschindeln sind eine einfache und kostengünstige Eindeckung für den Typ A. Diese sind in den Farben Rot, Grün oder Anthrazit erhältlich.

Bei Wahl dieser Eindeckung besteht der Dachaufbau ab der zum Tragwerk gehörenden DWD-Platte aus folgenden Bauteilen:

Dachlatten (Entlüftungsebene); 15 mm OSB3 Nut und Feder; Unterspannbahn; Bitumenschindeln. Zum Paket gehören ebenso Dachrandprofile, Firstentlüfter, Dachrinnen und Fallrohre bis UK Tragwerk.



TYP A
Paket 5x5: 4.950,- EURO
Erweiterung pro Meter: 990,- EURO



TYP A+
Paket 6x6: 5.690,- EURO
Erweiterung pro Meter: 990,- EURO

DACH TYP C: EINDECKUNG MIT EPDM

Für die Flachdachabdichtung kommt eine vorkonfektionierte, hochfeste Dachdichtungsbahn aus 1,5 mm EPDM zum Einsatz. Nach Möglichkeit (bis 11 Meter Länge) in einem passenden Stück geliefert.

Die Nähte werden bereits im Werk vulkanisiert, also nicht geklebt!

Um die Langlebigkeit der EPDM Bahn noch weiter zu erhöhen und Temperaturspitzen (vor allem im Sommer) abzupuffern, bietet sich eine extensive Dachbegrünung oder Kiesdeckung an. Eine Beschwerung der Dachbahn von 80 kg/m² ist in jedem Fall zwingend notwendig!

Der Dachrand besteht aus vorgefertigten Elementen. Diese werden in einem einzigartigen Montagesystem nur noch aufgesteckt.

Die Dachdämmung erfolgt mit einer 80 mm Dämmschicht sowie einer Gefälledämmung aus komprimierter Steinwolle.

Die Entwässerung der Dachfläche wird als innenliegende Entwässerung in den Gebäudeecken geführt. Die Dachgullys besitzen einen speziellen Schraubflansch, in welchen die EPDM-Bahn eingelegt und verpresst wird.



80 MM AUFDACHDÄMMUNG
+ GEFÄLLEDÄMMPLATTEN

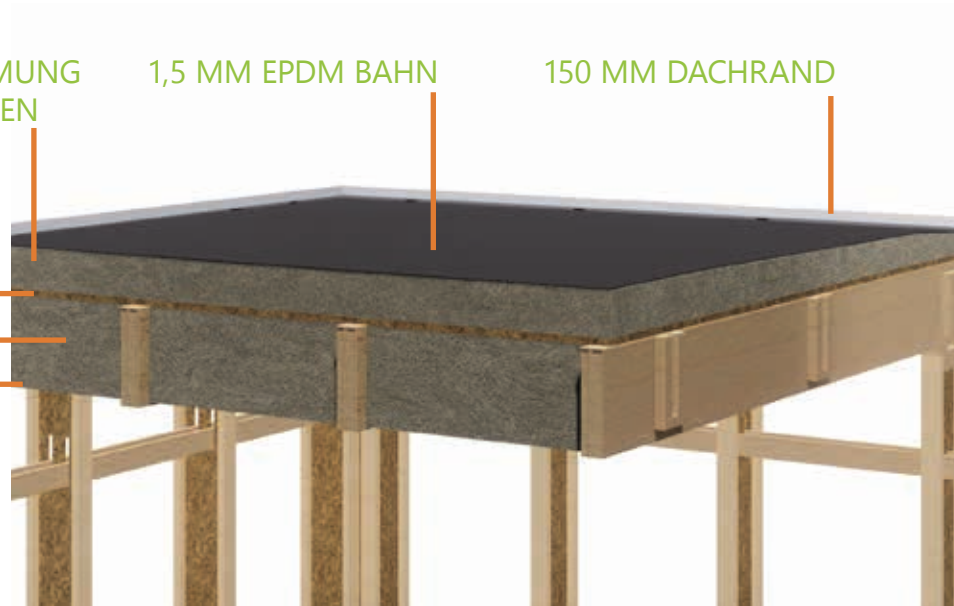
1,5 MM EPDM BAHN

150 MM DACHRAND

25 MM OSB3

360 MM DÄMMUNG

DAMPFBREMSE



TYP C Dachabdichtungspaket

bestehend aus einer vorgefertigten, 1,5 mm starken EPDM-Bahn zum Einklemmen in die mitgelieferten Dachrandprofile aus Zinkblech, 4 Dachgullys mit Schraubflansch inkl. Fallrohren sowie Dämmplatten und Gefälledämmplatten.

TYP C, 5x5: 6.750,- EURO
Erweiterung pro Meter: 1.350,- EURO

TYP C+, 6x6: 8.290,- EURO
Erweiterung pro Meter: 1.390,- EURO



AUSSENWANDÖFFNUNGEN UND FASSADENBAUSATZ

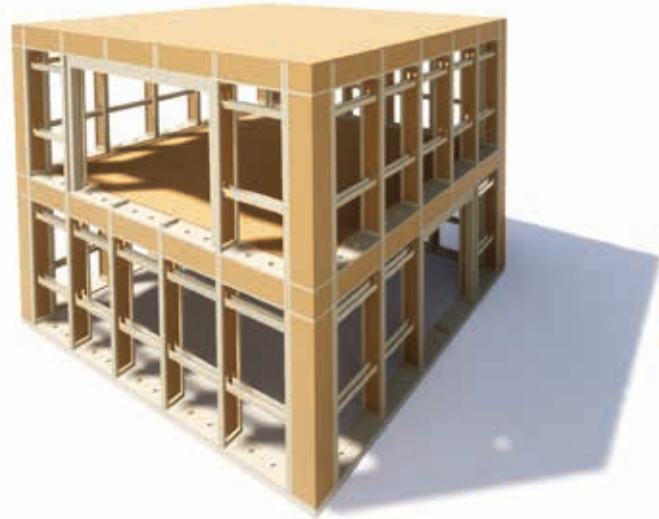
Die Außenwände können zum Teil mit größeren Öffnungen versehen werden. Hierzu stehen Ihnen Rahmen aus KVH (Konstruktionsvollholz) zur Verfügung. Wichtig ist, dass die jeweils seitlich angrenzenden Wandfelder komplett geschlossen und damit aussteift sind.

Falls Sie eine Gebäudeecke mit einer Festverglasung oder einer Pfosten-Riegel-Fassade ausstatten wollen, bieten wir Ihnen Stahlkreuz-Bausätze an, die die nötige Aussteifung übernehmen.

Holzfassaden-Bausatz

Als preiswerte Alternative zu unserer SI-Fassade können Sie einen individuellen Holzfassaden-Bausatz erwerben.

Darin enthalten sind neben den Profilbrettern für eine waagerechte oder senkrechte Holzverschalung (Fichte lasiert oder Lärche roh) auch die Fassadenschutzbahn, Dicht-Klebeband, die Holz-Unterkonstruktion sowie alle nötigen Befestigungsmittel.



Zweifeld-Rahmen
390,- EURO



Dreifeld-Rahmen
490,- EURO



Stahlkreuz für Eckaussteifung
Pro Feld: 490,- EURO



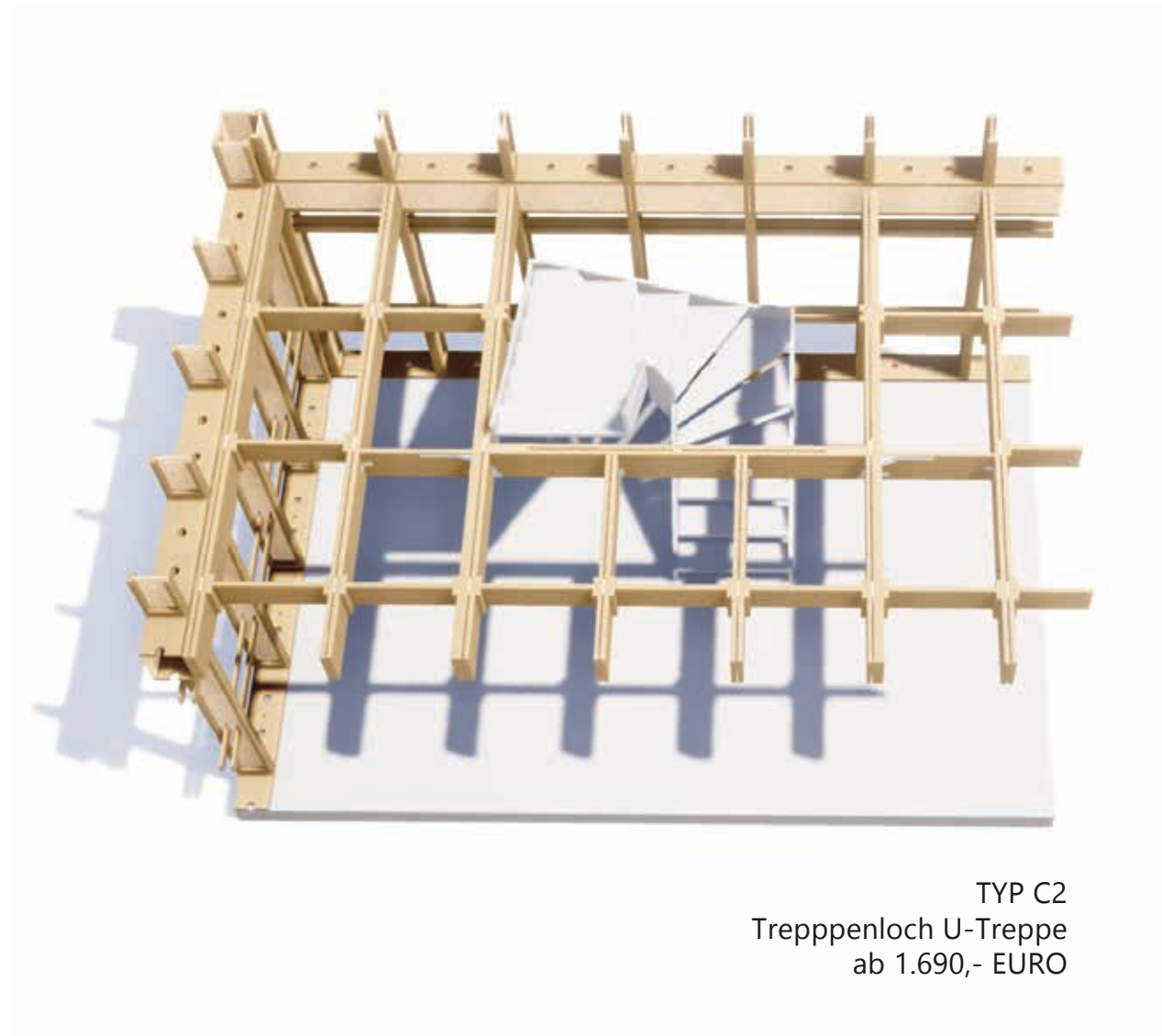
Holzfassadenbausatz
Rhombus Fichte
75,- EURO/m² inkl. MwSt.

TYP C2: TREPPENLOCH

Als einziges Tragwerk unserer Produktfamilie können in den TYP C2 auch Treppenlöcher mit einem Wechsel erstellt werden, die Platz für eine U-Treppe bieten.

Diese können nur mit einem Mindestabstand von 2 Deckenbalkenfeldern von der Giebelseite entfernt platziert werden.

Einen genauen Preis ermitteln wir für Sie auf Anfrage.



TYP C2
Treppenloch U-Treppe
ab 1.690,- EURO

TRANSPORT UND LIEFERUNG

Die Transportkosten werden individuell im Rahmen eines schriftlichen Angebotes ermittelt und sind abhängig von Volumen und der Entfernung. In der Regel belaufen sich diese Kosten zwischen 1450,- und 2.500,- EURO inkl. MwSt pro LKW.

Die Anlieferung Ihrer Bauteile erfolgt nach Absprache per LKW mit Auflieger und Mitnahmestapler. Letzterer fährt die einzelnen Packstücke so nah zu Ihrer Verwendungsstelle, wie es die Zuwegung ermöglicht.

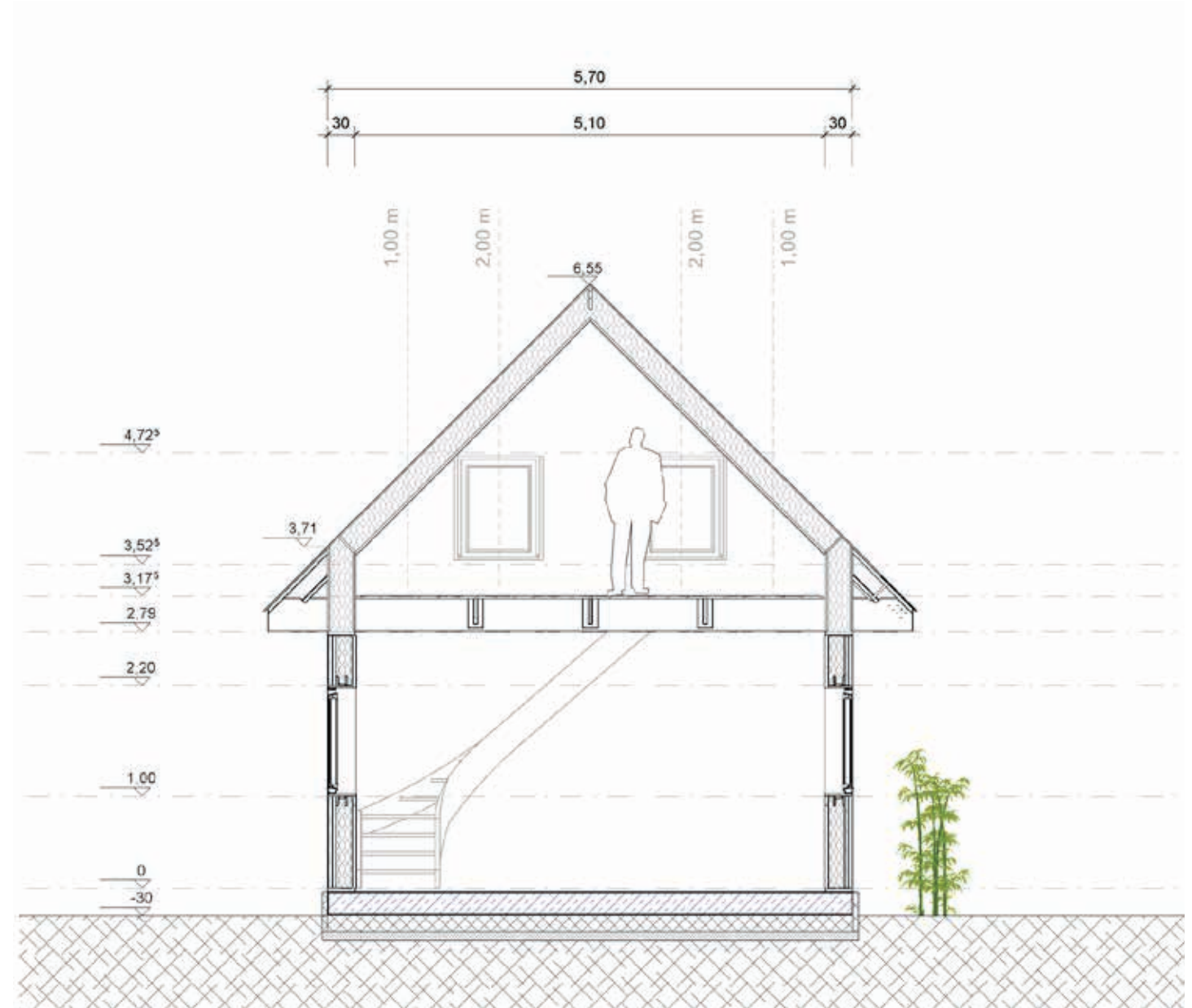
Im Falle von engen Gassen bieten wir Ihnen eine Anlieferung mit einem so genannten 4-Wege-Stapler an. Auch eine europaweite Lieferung oder gar eine Seefracht im Container ist machbar. Sprechen Sie uns einfach an.



ANHANG

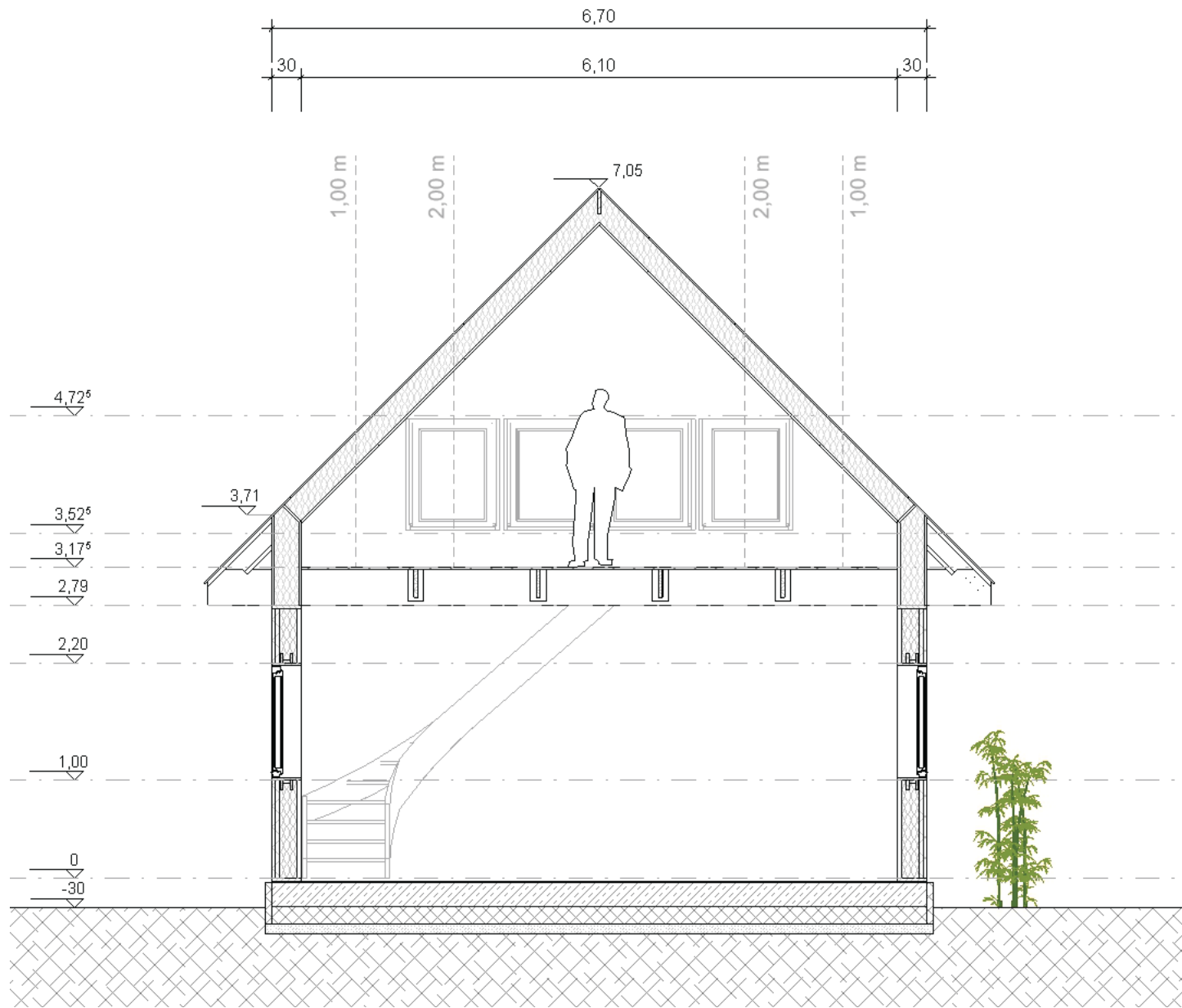
Auf den kommenden Seiten finden Sie Schnitte zu unseren modularen Gebäudebaukästen und eine Tabelle zur Berechnung Ihres Vorhabens.

Sollten Sie benötigte Angaben nicht finden, stehen wir Ihnen gern zur Klärung zur Verfügung.

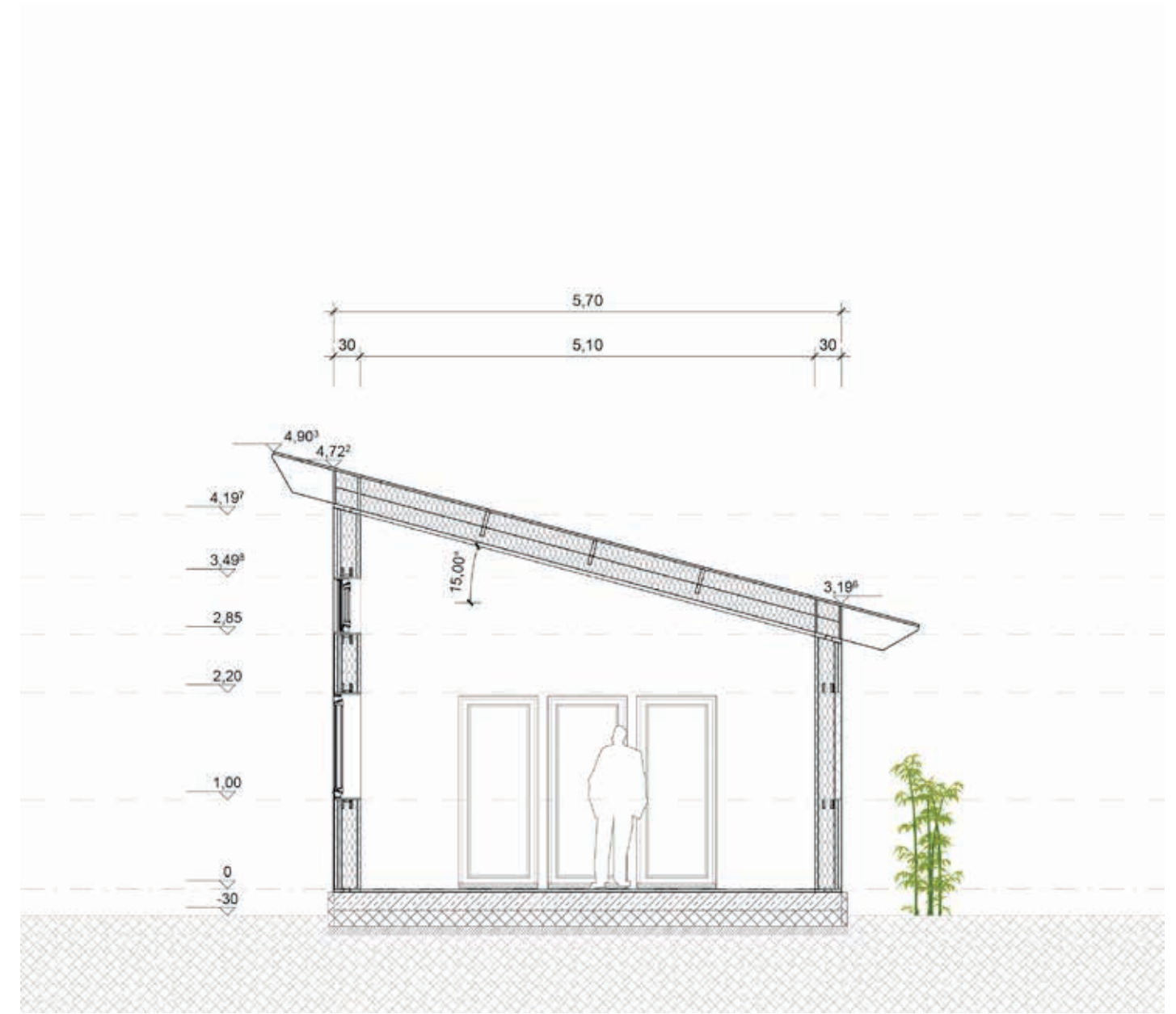


(Nicht maßstäblich)

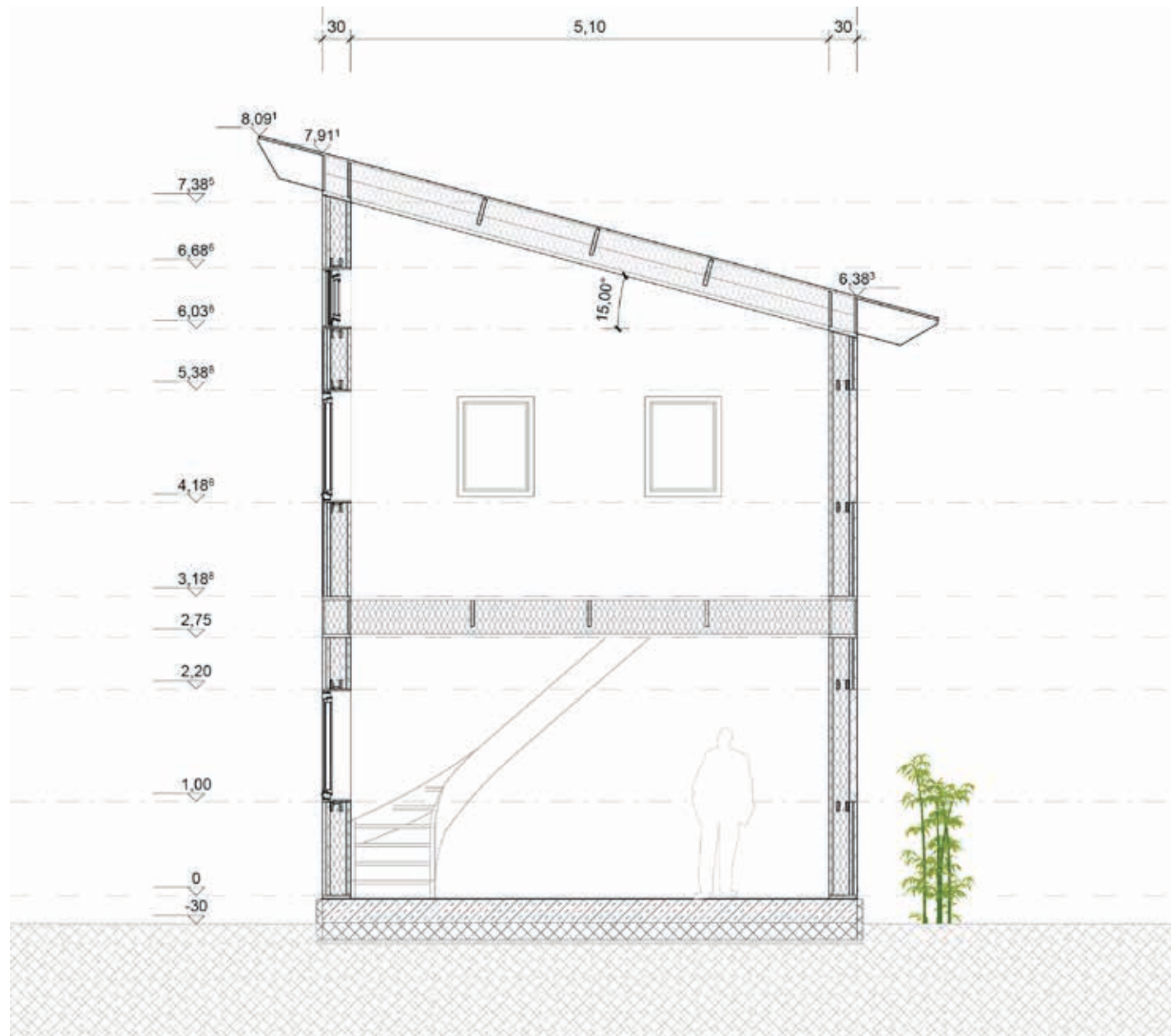
SCHNITT TYP A1



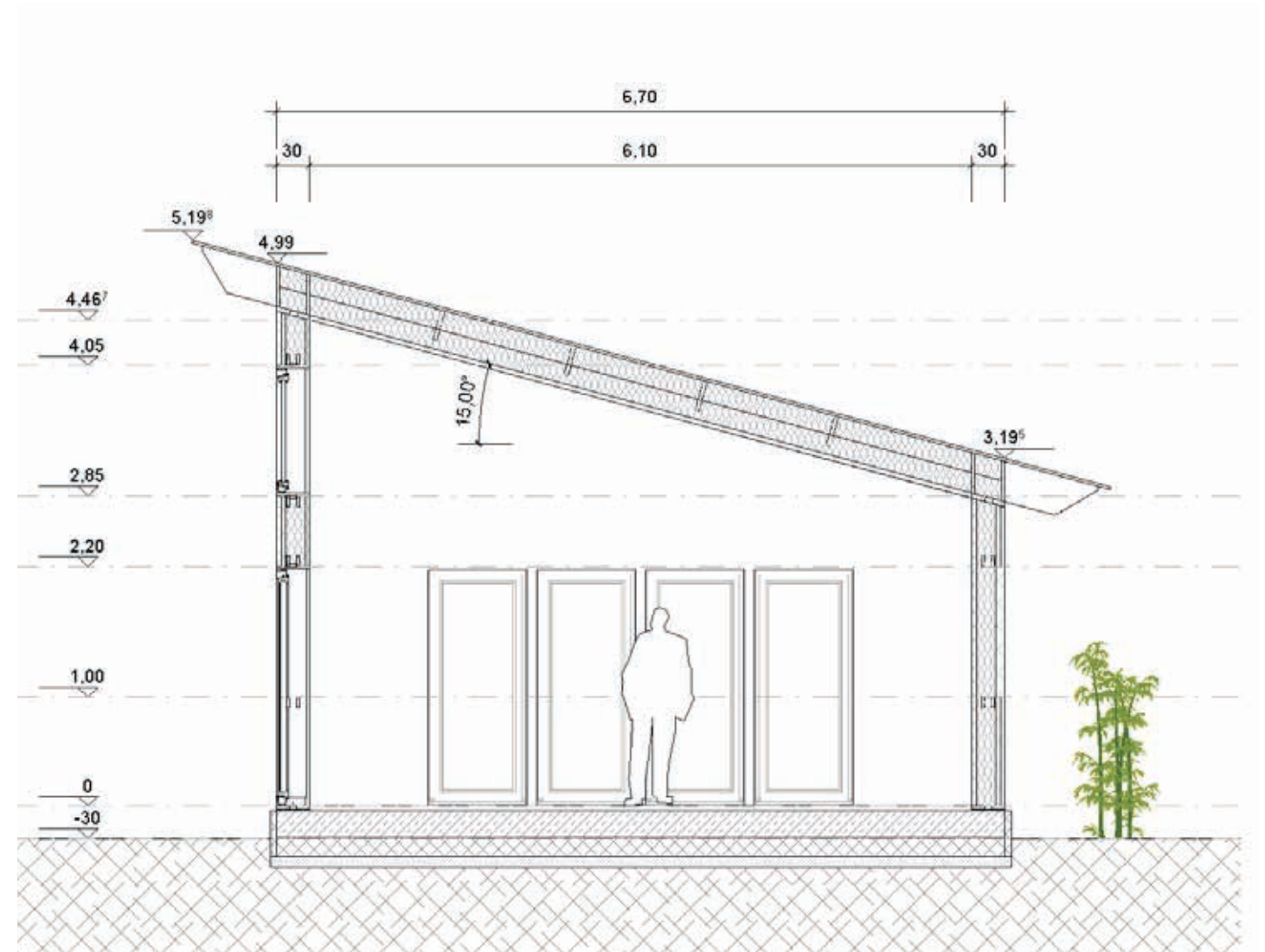
(Nicht maßstäblich)



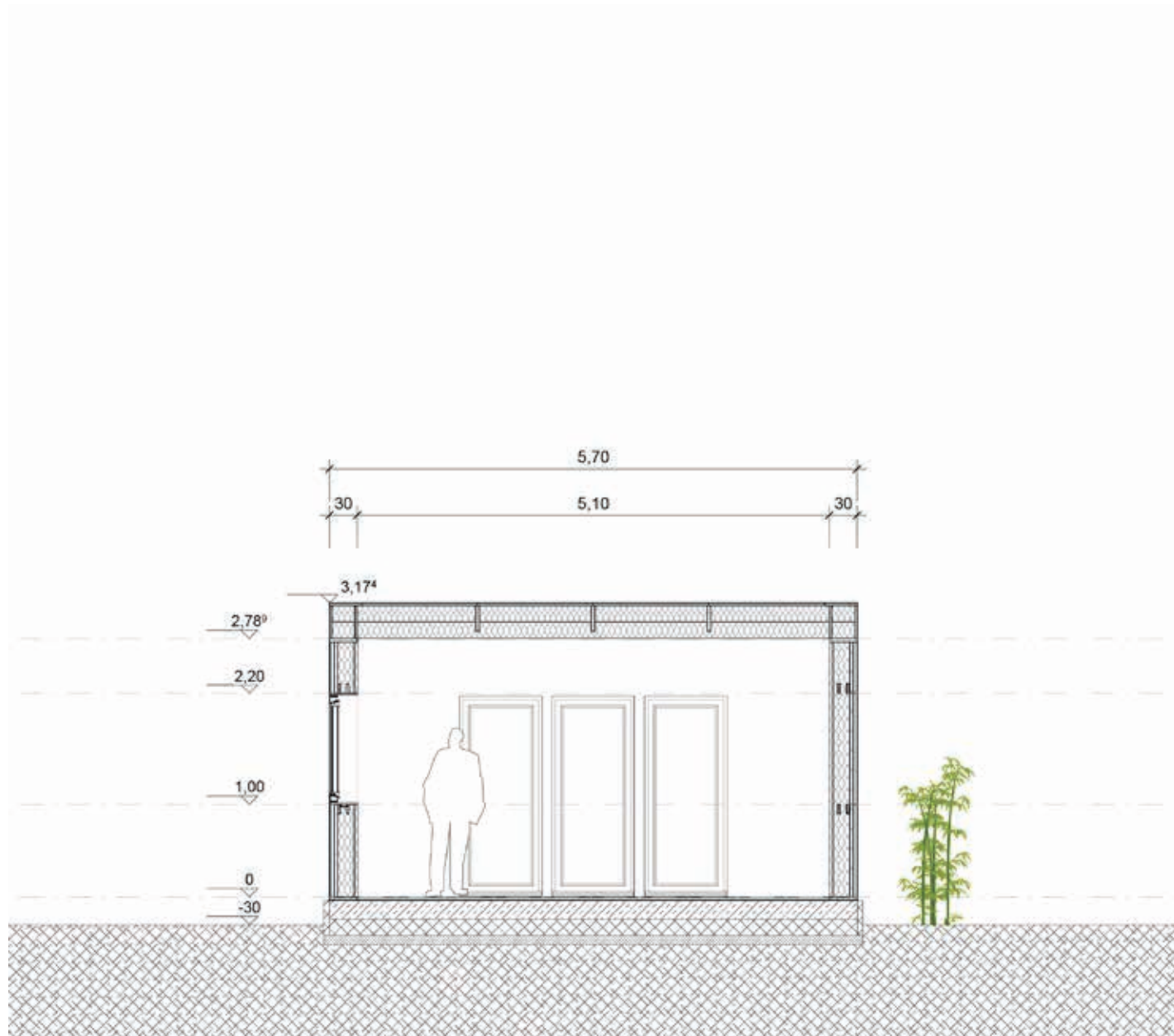
(Nicht maßstäblich)



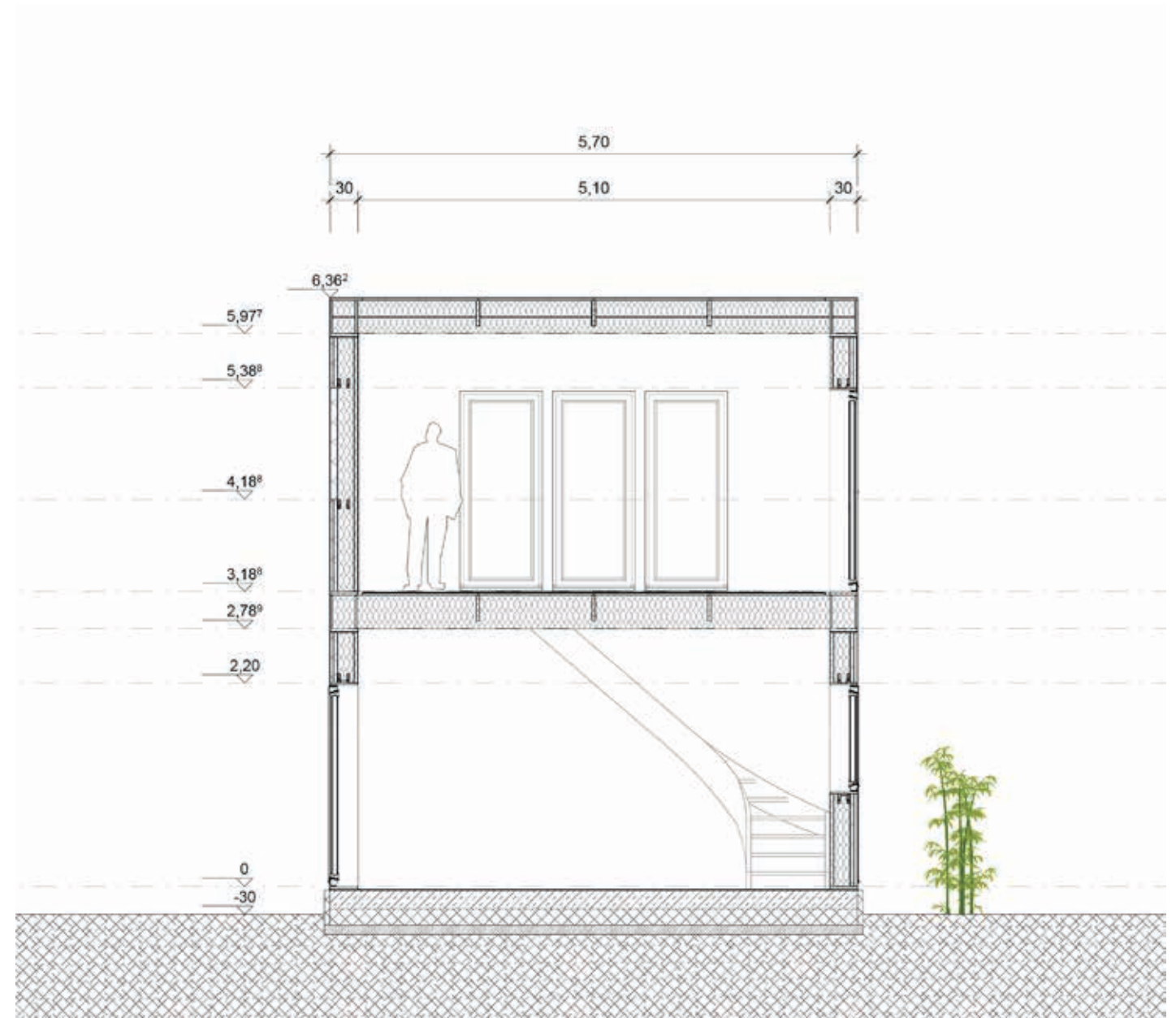
(Nicht maßstäblich)



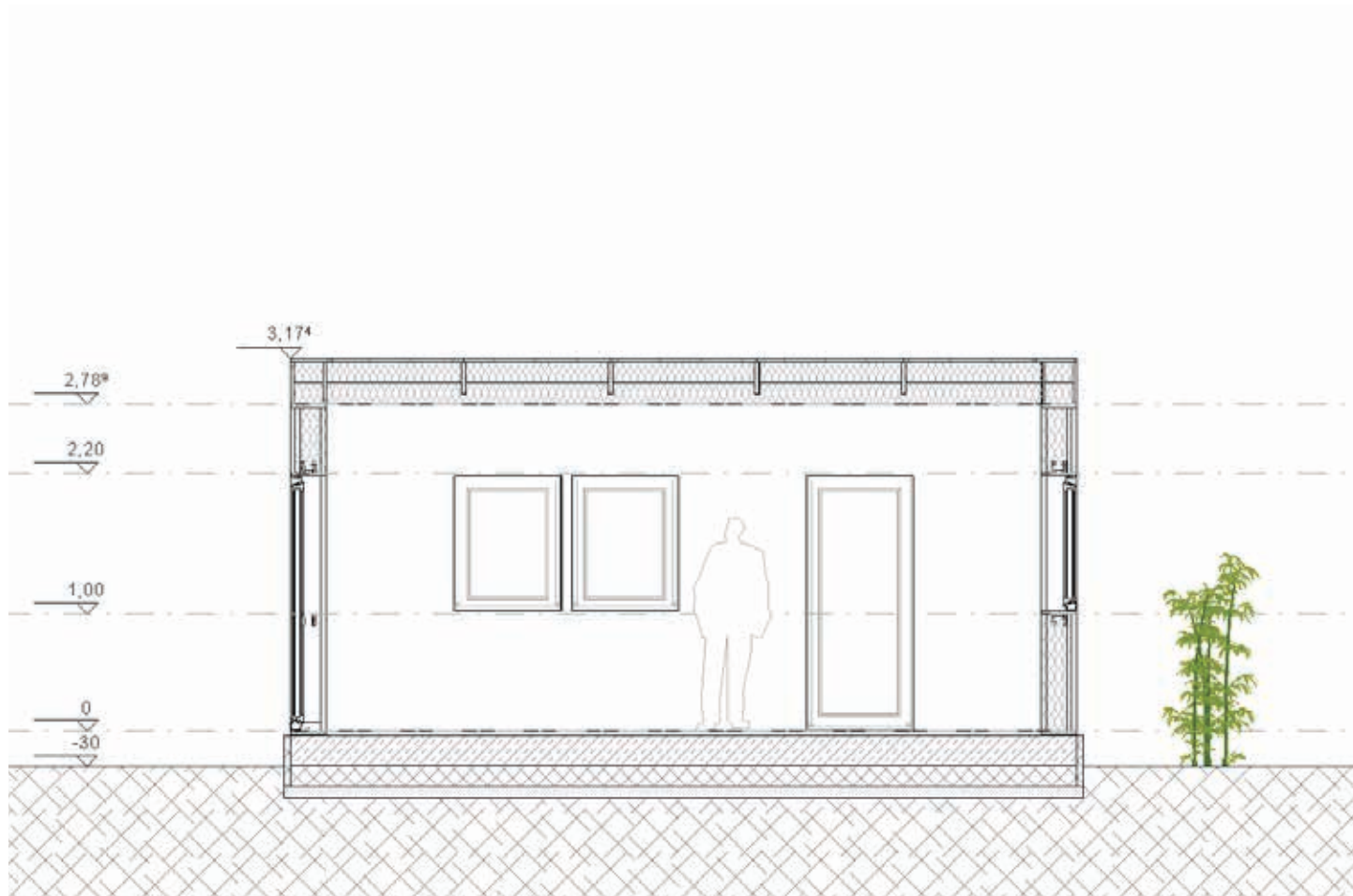
(Nicht maßstäblich)



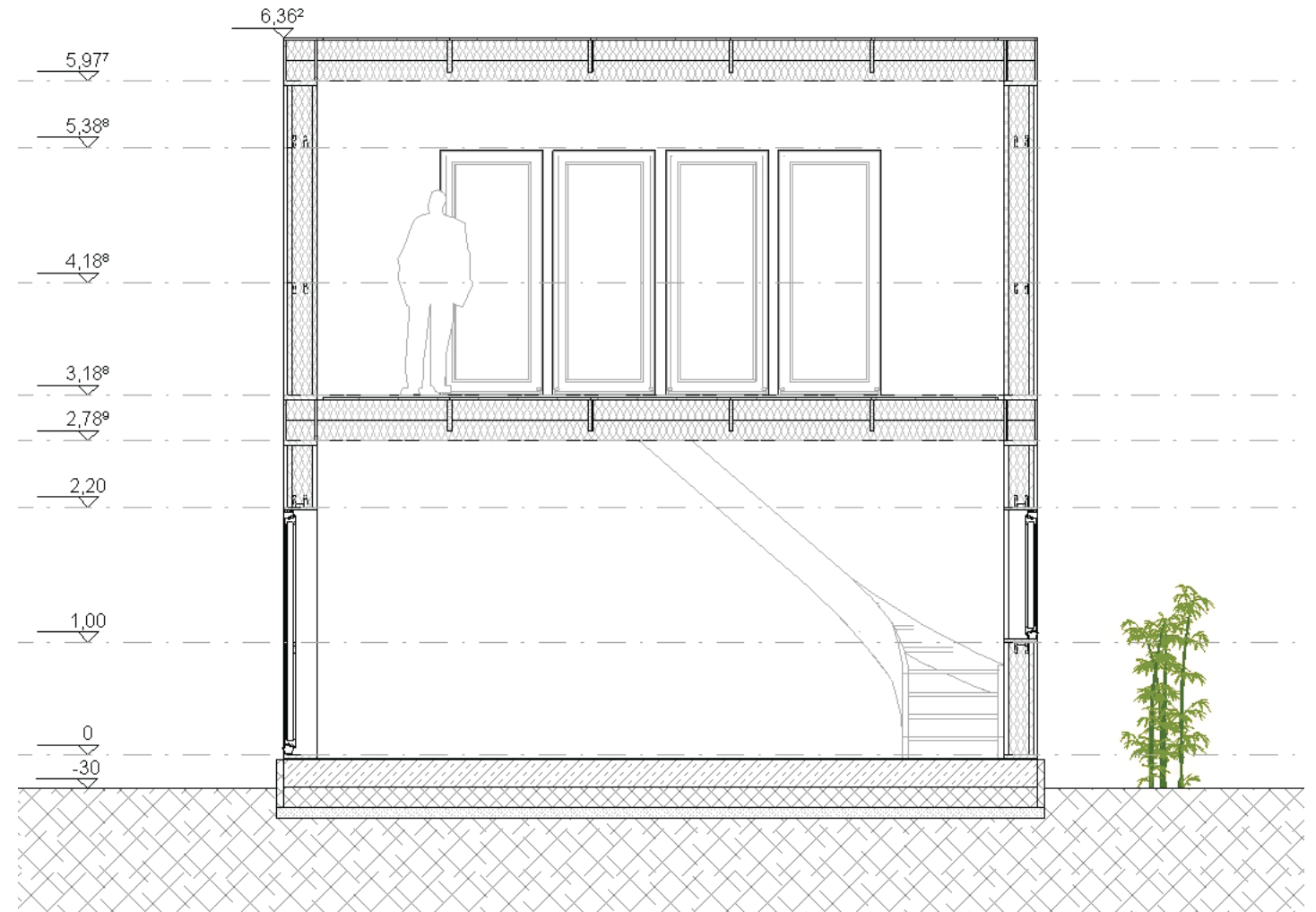
(Nicht maßstäblich)



(Nicht maßstäblich)



(Nicht maßstäblich)



(Nicht maßstäblich)

TRAGWERK	Einzelpreis	Stück	Gesamtpreis
Typ ____ Grundbausatz			
Erweiterung / Meter		X	=
Summe			

AUSSENWAND	(Holzweichfaserplatten; Dämmwolle; OSB3; ggf. Fenster)		
	Einzelpreis	Stück	Gesamtpreis
Eckenbausatz			
Wandfeld geschlossen		X	=
Wandfeld Fenster S		X	=
Wandfeld Fenster M		X	=
Wandfeld Fenster L		X	=
2-Feld-Rahmen		X	=
3-Feld-Rahmen		X	=
Stahlkreuz		X	=
Summe			

GIEBEL TYP A	(Holzweichfaserplatten; Dämmwolle; OSB3; ggf. Fenster)		
(Dämmung)	Einzelpreis	Stück	Gesamtpreis
Giebel Typ A / A+		X 2	=
Fenster M		X	=
Fenster L		X	=
Summe			

FIRST TYP B	(Holzweichfaserplatten; Dämmwolle; OSB3; ggf. Fenster)		
(Dämmung)	Einzelpreis	Stück	Gesamtpreis
Firstfeld B geschlossen		X	=
Firstfeld B Fenster S		X	=
Firstfeld B Fenster M		X	=
Summe			

DÄMMUNG DACH	(2 Lagen Dämmwolle und Dampfbremse)		
	Einzelpreis	Stück	Gesamtpreis
Dachdämmpaket TYP ____			
Erweiterung / Meter		X	=
Summe			

IHR PROJEKT

EINDECKUNG DACH

(je nach Dachform, siehe Beschreibung)

	Paketpreis	+ Erweiterung	Gesamtpreis
Dachpaket TYP ___			
Erweiterung / Meter		x	=
Summe			

FASSADE

(SI-FASSADE zum Einhängen mit Holz oder HPL)

	Einzelpreis	Stück	Gesamtpreis
Eckenbausatz Fassade			
Wandfeld geschlossen		x	=
Wandfeld Fenster S		x	=
Wandfeld Fenster M		x	=
Wandfeld Fenster L		x	=
Summe			

FASSADE GIEBEL TYP A

(SI-FASSADE zum Einhängen mit Holz)

	Einzelpreis	Stück	Gesamtpreis
Giebel Typ A / A+		x 2	=
Rabatt für Fenster M	- 390,-	x	=
Rabatt für Fenster L	- 490,-	x	=
Summe			

FASSADE FIRST TYP B

(SI-FASSADE zum Einhängen mit Holz oder HPL)

	Einzelpreis	Stück	Gesamtpreis
Firstfeld Typ B geschlossen		x	=
Firstfeld Typ B Fenster S		x	=
Firstfeld Typ B+ Fenster M		x	=
Summe			



KONTAKT

[SI-MODULAR]® ist ein Produkt der
STELL INNOVATION GmbH
Twenhöfenweg 2
48167 Münster
Germany

Tel.: +49 (0) 2506 – 300 62 51

Fax: +49 (0) 2506 – 300 62 52

Mail: info@stellinnovation.de

Geschäftsführender Gesellschafter:
Dipl.– Ing. Architekt Hans-Ludwig Stell

HRB 13875; Amtsgericht Münster
Steuer-Nr.: 336/5725/4201



Webseite



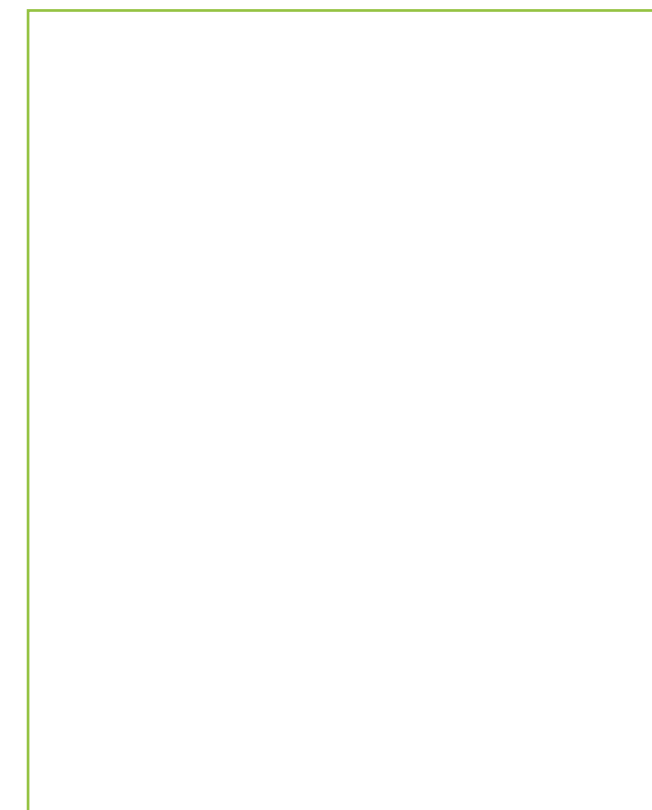
YouTube Kanal

Wenn Sie sich für unsere [SI-MODULAR]®
Baukästen interessieren, finden Sie auf
unserer Webseite weiterführende Informa-
tionen.

Für eine nähere Beratung kontaktieren Sie
uns: www.si-modular.net

Sollte es in Ihrer Nähe keinen Ansprech-
partner geben, können Sie sich natürlich
auch gern direkt an uns wenden.

Ihr [SI-MODULAR]® – Partner:



© 2018-2023 – STELLINNOVATION GmbH

Alle Rechte und Irrtümer vorbehalten.



[SI-MODULAR][®]